



Государственное бюджетное учреждение дополнительного образования
ДВОРЕЦ ДЕТСКОГО (ЮНОШЕСКОГО) ТВОРЧЕСТВА
МОСКОВСКОГО РАЙОНА САНКТ-ПЕТЕРБУРГА

Клуб «Маяк» ДД(Ю)Т Московского района Санкт-Петербурга



ВОЛГА В КАРТИНАХ РУССКИХ ХУДОЖНИКОВ

ДООП «Трэвел Клуб».Тур де Рус»

Автор: Сальникова
Юлия Викторовна

Санкт-Петербург, 2021 г.

Волга для каждого русского человека – один из главных элементов «русского кода». Её пишут художники, о ней снимают фильмы, слагают стихи и прозу. Волга была рубежом в русских войнах.

- Вóлга – река в европейской части России (часть дельты Волги, вне основного русла реки, находится на территории Казахстана).
- Одна из крупнейших рек на Земле и самая большая по водности, площади бассейна и длине в Европе, крупнейшая в мире река, впадающая в бессточный (внутренний) водоём. Длина реки составляет 3 530 км.
- У античных авторов волга называлась Ра. Позднее ее назвали вместе с притоками Камой и Белой – Итиль, что означает «река рек». По Волге проходила часть пути «из варяг в греки». Русское название – от волглый, мокрый, водяной.
- С позиции гидрогеологии Волга сегодня - это не река, а каскад водохранилищ, проточное озеро, впадающее в другое озеро – Каспийское море.



- ✓ С точки зрения туризма, у Волги огромный потенциал, здесь находятся старинные города, с древней историей, а в них – великолепные музеи, художественные и краеведческие.

Огней так много золотых на улицах Саратова, как поется в старой песне. И на набережных тоже.

Сияет огнями и набережная Волги в Астрахани.

Но самое главное – это уникальная природа Поволжья!





НАБЕРЕЖНЫЕ ВОЛГИ В КАЗАНИ,
ВОЛГОГРАДЕ И САРАТОВЕ



Artem Kotov | cat-mo



ALEXANDR_REMNEY

ВИДЫ НА ВОЛГУ В ЯРОСЛАВЛЕ И САМАРЕ

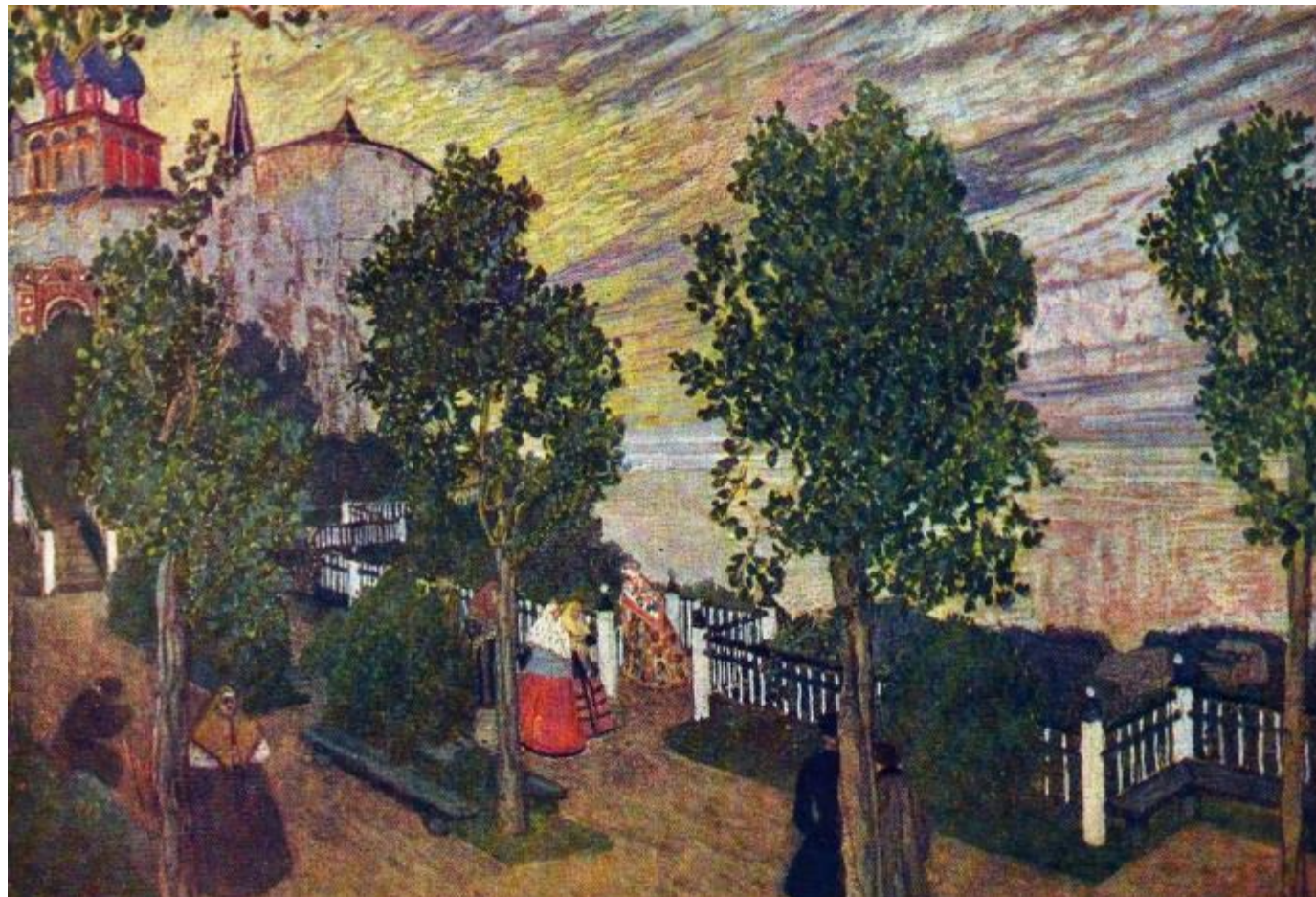


Волга – персонаж многих литературных произведений и театральных постановок. *Например,* действие пьесы «Гроза» начинается и завершается на набережной Волги.

Александр Яковлевич Головин.

«Берег Волги».

Эскиз декорации первого акта постановки драмы А. Островского «Гроза». 1916.



Архип Иванович Куинджи.

«Волга».

1890-1895.

ВСЕ ЗНАМЕНИТЫЕ
РУССКИЕ ХУДОЖНИКИ
РИСОВАЛИ ВОЛГУ.
ПОТОМУ ЧТО
ВОЛГА – ЭТО БОЛЬШЕ,
ЧЕМ РЕКА.
ЭТО СИМВОЛ РОССИИ.



ВОЛГА – ЛЮБИМАЯ ТЕМА ИСААКА ЛЕВИТАНА

Исаак Ильич Левитан.
«Волжский пейзаж. Лодки у берега».
1877-1878.



Исаак Ильич Левитан.
«На Волге».
1887-1888.



ВЕЛИКИЙ РУССКИЙ ПЕЙЗАЖИСТ РИСОВАЛ ВОЛГУ НЕ РАЗ, ЧЕРПАЯ В ВИДАХ РЕКИ ВДОХНОВЕНИЕ

Исаак Ильич Левитан.
«Вечер на Волге».
1888.



Исаак Ильич Левитан.
«Вечер на Волге».
1888.





**Картина Исаака
Левитана
«Свежий ветер»,
1889г.**

ИСААК ЛЕВИТАН

Вечер. Золотой Плёс. 1889



Закат, 1889



ПЕВЕЦ МОРЯ ИВАН АЙВАЗОВСКИЙ ТОЖЕ РИСОВАЛ ВОЛГУ

Иван Константинович Айвазовский.
«Волга».
1887.



Иван Константинович Айвазовский.
«Волга у Жигулёвских гор».
1887.



САМАЯ ЗНАМЕНИТАЯ
КАРТИНА О ВОЛГЕ,
«БУРЛАКИ НА ВОЛГЕ»
ИЛЬИ РЕПИНА.
ХРАНИТСЯ В РУССКОМ
МУЗЕЕ.

БЫЛА В ЭВАКУАЦИИ В
ПЕРМИ В ГОДЫ ВОЙНЫ





Алексей Саврасов, автор знаменитой картины «Грачи прилетели», созданной в Ярославле, тоже рисовал бурлаков на Волге. Популярная тема у художников-передвижников, народные страдания.

Алексей Кондратьевич Саврасов.
«Бурлаки на Волге».
1871.



Уроженец волжской
Астрахани, художник
Борис Кустодиев
очень любил реку
и волжские города,
рисовал их
неоднократно,
в разное время года



Масленица (1919). Борис Кустодиев

Например, Кострому он запечатлел как минимум трижды. И опять – Волга! «Кустодиев и Волга – единое и неразделимое», говорил другой художник, друг Кустодиева Иван Билибин.

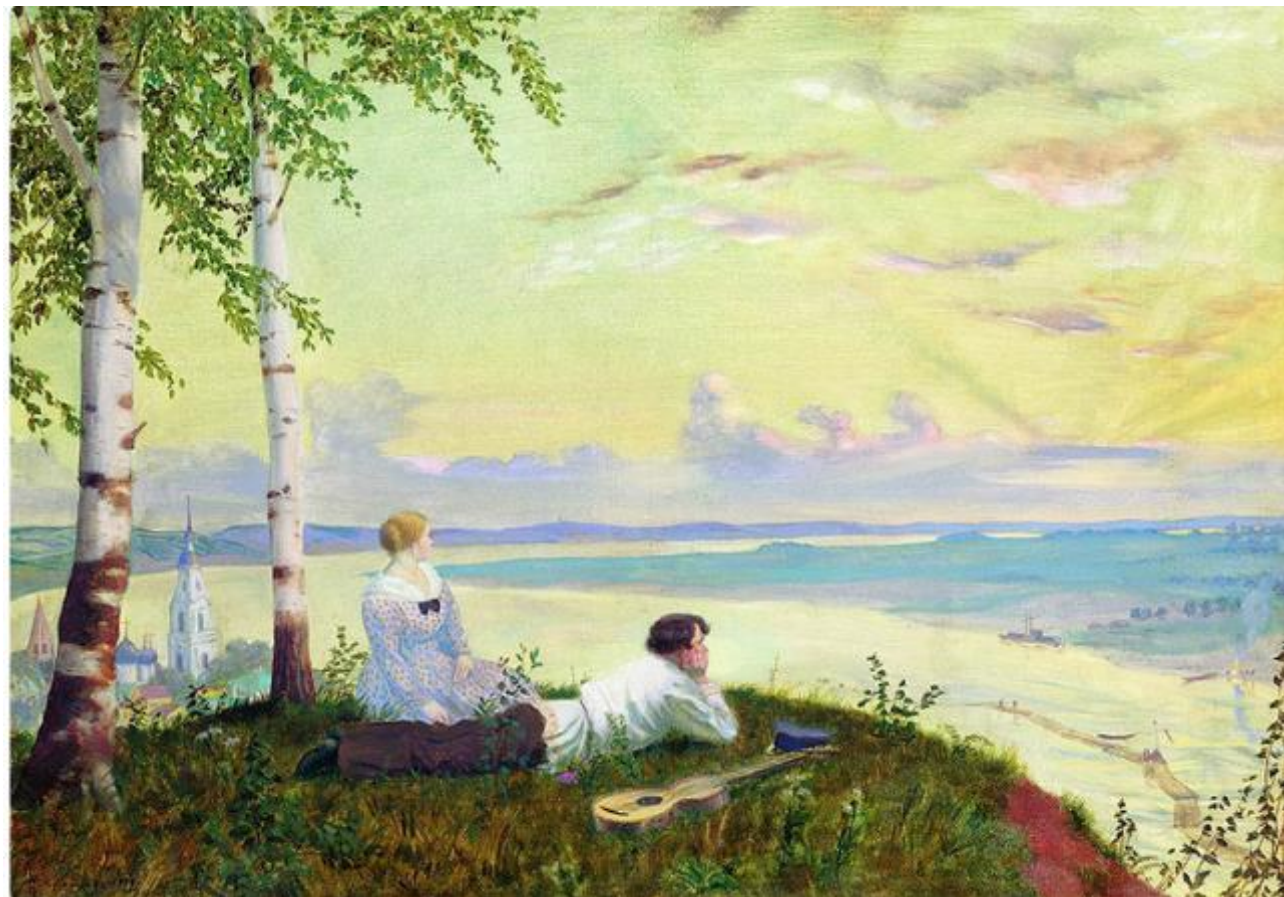


Масленица (1920). Борис Кустодиев

ВОЛЖСКИЙ ГОРОД КОСТРОМА. Б. КУСТОДИЕВ. МАСЛЕНИЦА.

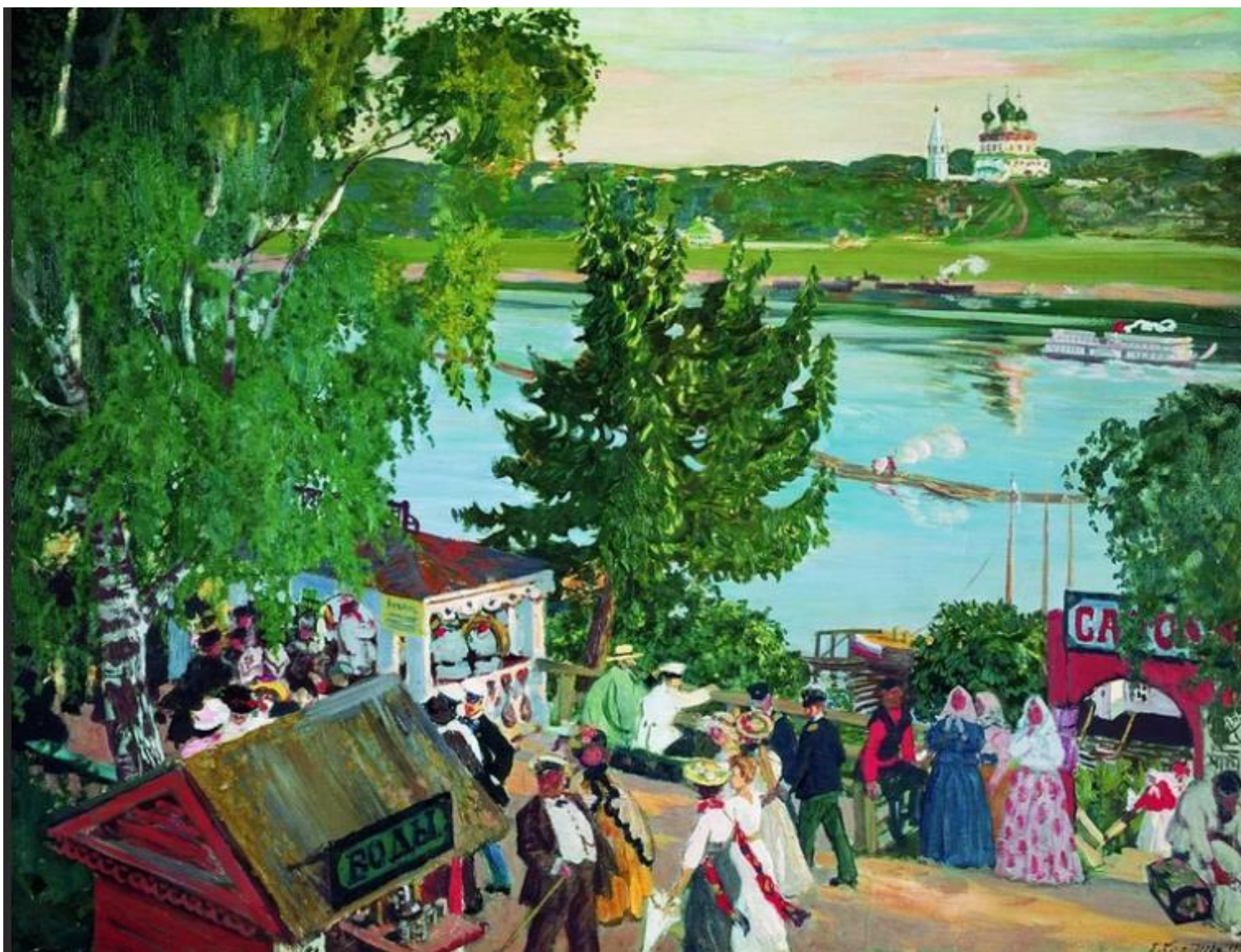


БОРИС КУСТОДИЕВ.
«ВОЛГА. РАДУГА» И «ВОЛГА», 1922 г.



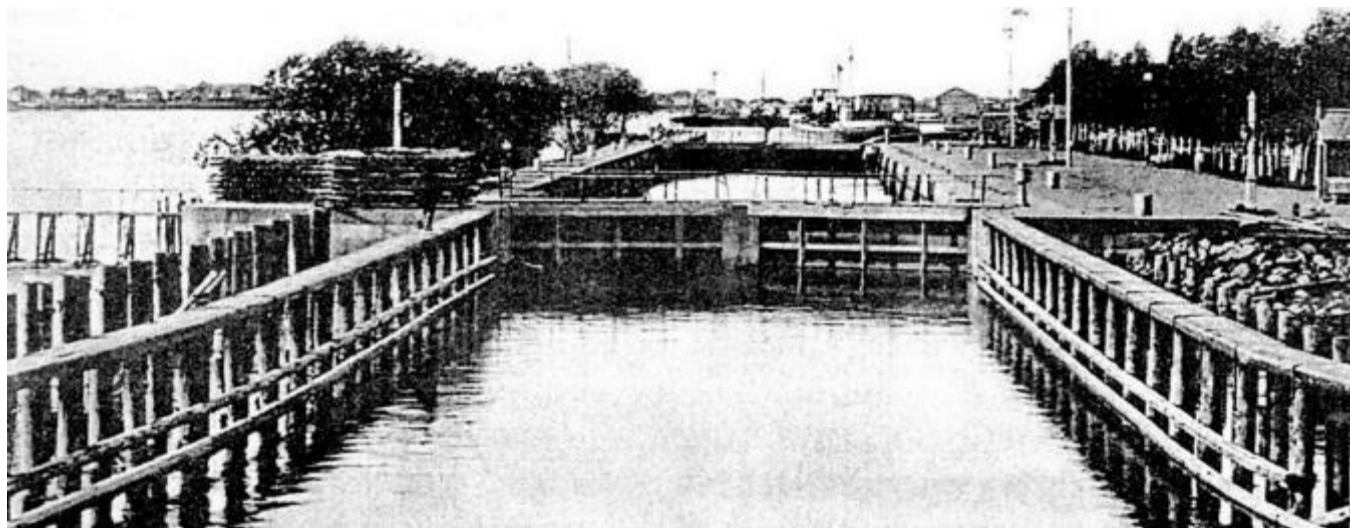
ЗНАМЕНИТАЯ
КАРТИНА
КУСТОДИЕВА
«ЛЫЖНИКИ».
ВИД НА ВОЛГУ.





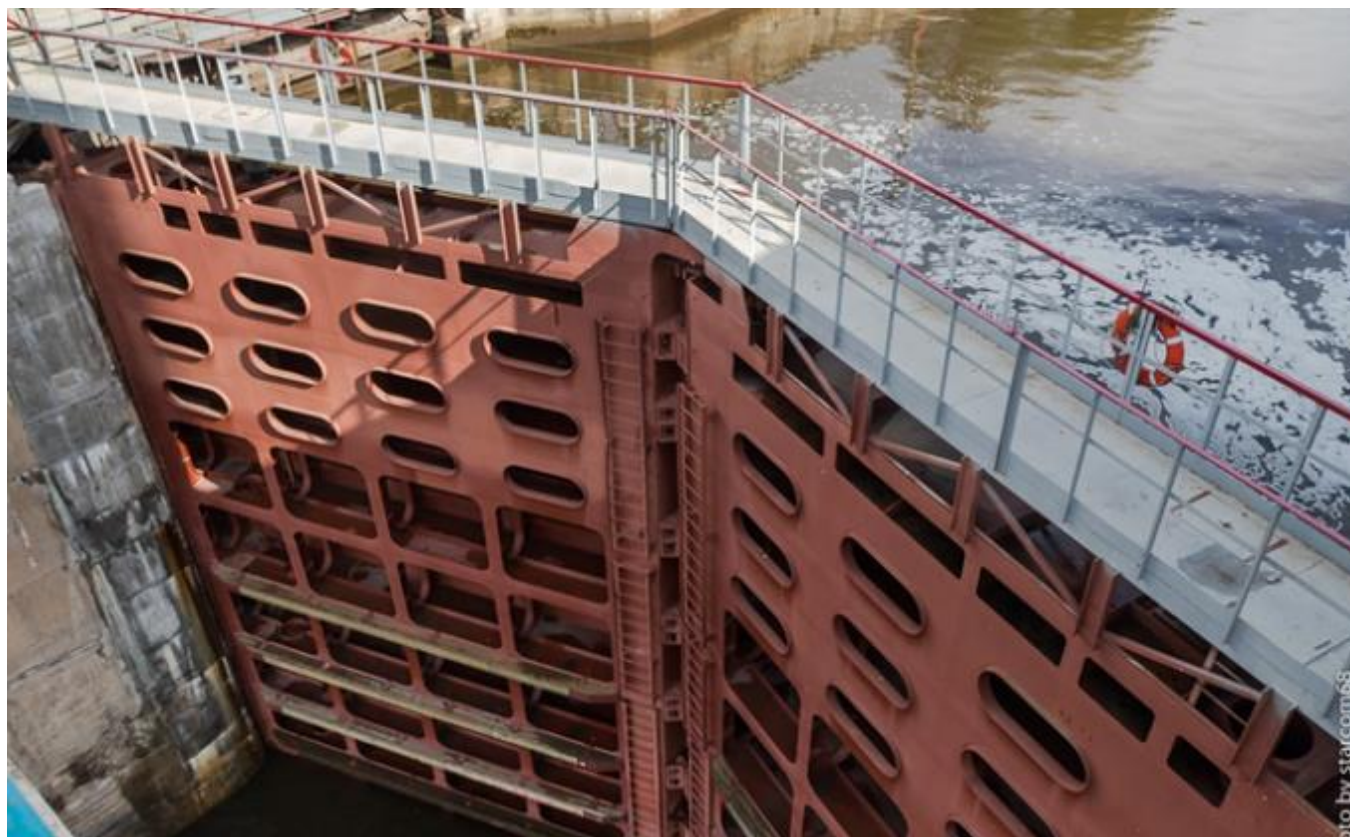
ОДНА ИЗ
ЛУЧШИХ
КАРТИН
КУСТОДИЕВА.
**«ГУЛЯНИЕ
НА ВОЛГЕ».**
ЯРОСЛАВЛЬ.

Волга и Нева объединены Волго-Балтийским каналом, раньше он назывался Мариинским и был построен в начале 19 века, при императоре Павле для снабжения северной столицы.



Начинается канал в городе Рыбинске Ярославской области, на реке Шексне и через реки Вытегру, Ковжу, собственно Мариинский канал, Свирь, онежские озера и приладожские каналы соединяется с Невой.

На фото: старинный шлюз 19 в. и современный.





Это очень красивое путешествие, по каналу, через шлюзы, великолепный туристический маршрут, с осмотром старинных конструкций Мариинской системы шлюзов.



Кстати, Рыбинск был также и столицей бурлаков. Тянули корабли и паромы бурлаки по Волге вплоть до 1929 года в сезон количество бурлаков могло превышать полтысячи) пока не вышло постановление о запрете бурлацкой тяги.

Волга такая полноводная во многом благодаря таянью снега.
60% воды Волги – растаявший снег.
30% - грунтовые воды,
10% - дождевая вода.

Паводки на Волге не раз становились проблемой, принося разрушения и потерю хозяйства.

В настоящее время экологи с сожалением замечают, что главная река России в опасности. 65 из 100 наиболее загрязненных городов России расположены именно в её бассейне.

В критической ситуации биосфера Волги: отмечается мутации рыб, чрезмерное размножение определенных видов водорослей.

